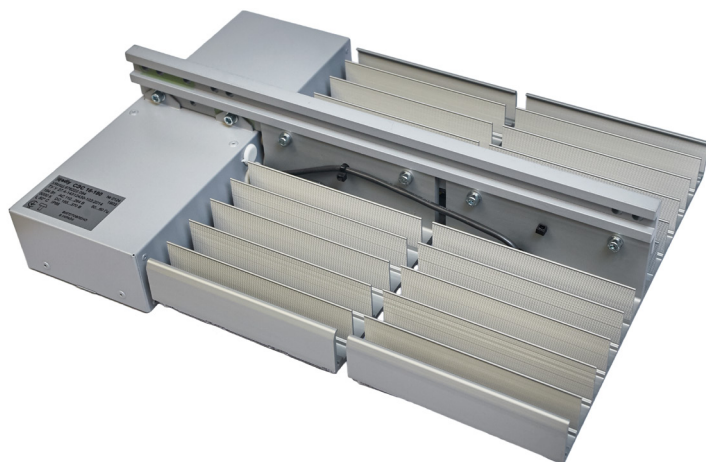


СЕС 16-180



Для вулиць



Для мостів



Для
автомагістралей



Для парків
і пішохідних зон



Для пром-
майданчиків



Для
автопаркінгів



Для складських
приміщень



Для об'єктів
сільського
господарства



Для прибудинкової
території

~110...305 В 50...60 Гц

== 155...431 В

Type
Z

IP
66



CE



Технічні характеристики світильника

Загальна інформація

CE сертифікація	Так
Стандарт тестування	ДСТУ EN 60598-1 / ДСТУ EN 60598-2-1
Виготовлення без використання свинцю. Pb free	Так
Оптимальна висота монтажу	10 м та вище

Механічні характеристики

Матеріал радіатора	Алюмінієвий сплав АД31
Матеріал розсіювача	Боросилікатне скло
Колір	Світло-сірий (RAL 9006)
Ступінь захисту оболонки	IP66

Вимоги до оточуючого середовища

Температура оточуючого середовища	-40 °С...+50 °С
-----------------------------------	-----------------

Електричні характеристики

Клас захисту від ураження електричним струмом	Клас I
Номінальна потужність	194 Вт
Номінальна напруга живлення	~ 110 ... 305 В 50...60 Гц або == 155 ... 431 В
Стійкість до перенапруг	~ 440 В
Коефіцієнт потужності	>0,9
Електромагнітна сумісність	ДСТУ EN 55015/ДСТУ EN 61547/ДСТУ EN 61000-3-2/ДСТУ EN 61000-3-3

Світлотехнічна інформація

Колірна температура	4000/5000 К
Світловий потік (в залежності від потужності)	27 000 або 30 000 лм, в залежності від колірної температури
Індекс передавання кольору CRI	≥ 70
Наявність пульсацій	≤ 1%
Тип джерела світла	Світлодіодна матриця
Наявність оптичної системи (лінз)	Ні
Діммінг	За потреби (0...10 В)
Середній ресурс роботи світильника	100 000 годин

Кріплення

Варіанти кріплення	Консольне, підвісне, стельове, прожекторне, на стіну
--------------------	---

