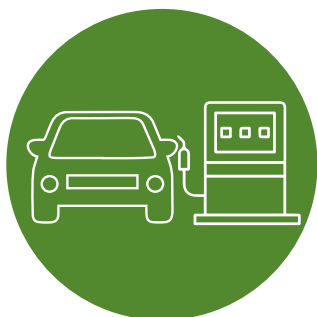
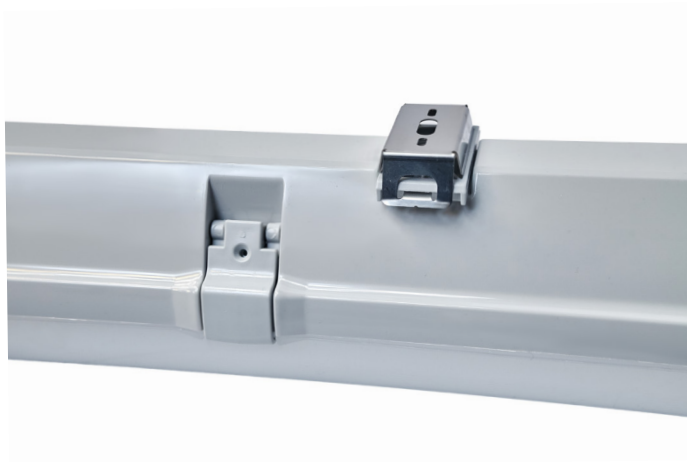




ССВ

(розбірний корпус)



Для зон
у вибухонебезпечних
газових середовищах



Для приміщень
у вибухонебезпечних
газових середовищах

~110 ... 305 V 50...60 Hz
== 155 ... 431 V

Type
Y

IP
66



Технічні характеристики світильника

Загальна інформація

Клас вибухозахисту	II 3 G Ex nA nC IIC T4 Gc
Стандарт тестування	ДСТУ EN 60598-1 / ДСТУ EN 60598-2-1
Виготовлення без використання свинцю. Pb free	Так

Механічні характеристики

Матеріал корпусу і розсіювача	РС пластик
Колір	Світло-сірий
Ступінь захисту оболонки	IP66

Вимоги до оточуючого середовища

Температура оточуючого середовища	-20 °С...+50 °С
-----------------------------------	-----------------

Електричні характеристики

Клас захисту від ураження електричним струмом	Клас II
Номинальна потужність	15 ... 54 Вт
Номинальна напруга живлення	~ 110 ... 305 В 50 ... 60 Гц або == 155 ... 431 В
Коефіцієнт потужності	>0,9
Електромагнітна сумісність	ДСТУ EN 55015/ДСТУ EN 61547/ДСТУ EN 61000-3-2/ДСТУ EN 61000-3-3

Світлотехнічна інформація

Колірна температура	2500 ... 7000 К
Світловий потік (в залежності від потужності)	1950 ... 7000 лм
Індекс передавання кольору CRI	≥ 70
Наявність пульсацій	≤ 1%
Ресурс роботи світильника	не менше 60 000 годин

Розміри і вага

ССВ 2-15А	не більше 690x120x130 мм, 2,4 кг
ССВ 4-30А	не більше 1300x120x130 мм, 3,1 кг
ССВ 8-60А	не більше 1300x170x130 мм, 3,2 кг

Кріплення

Варіанти кріплення	На стіну, на стелю, підвісне
Оптимальна висота монтажу	5-15 м

Сейсмічна стійкість

Клас сейсмостійкості	II (у відповідності до вимог СОУ НАЕК 100)
----------------------	---

